



회 사 명 : (주)한서건설

주 소 : 인천광역시 서구 청라동 96-1 하엘에스페이스 1004호

전 화 : 032-561-2623

팩 스 : 032-568-9824

HOME PAGE : www.hanseo-eng.com

E - M A I L : hanseo-eng@hanmail.net (회사 메일)

bhwan.kim@hanseo.net (대표이사님 개인 메일)



C CONTENTS

0. 한서건설의 약속

1. 회사의 개요

현황&연혁

업무영역

조직도

자문위원단

2. 사업의 소개

식품공장 안전 인증 업무

HACCP 인증을 위한 단계

도면 예시

3. 시공실적

주요실적

시공사진

4. 별첨



변화하는 푸드 트렌드에 따라 식품의 안정성, 영양, 편리함에 대한 주목이 증가했고 가공 식품에 대한 소비량이 늘어났습니다.
본사는 이를 제조하는 식품공장에 대한 안전 컨설팅, HACCP인증, GMP인증, GAP인증을 위한 현장 진단 및 설계 그리고 시공을 중점으로 진행하고 있습니다.

식품공장 설립에 대한 엔지니어링에서부터 시공, 생산설비 제안 및 설계/제작 그리고 인증업무까지 본사가 진행하고 있는
모든 영역입니다.

귀사가 만족할 만한 품질과 성의로서 보답 할 것을 약속 드립니다.

본사는 지난 20년간 식품공장만을 위하여 전문으로 일해왔고 맞춤 인력을 구성하고 있습니다.
또한 식품 위생학을 연구하고 계시는 다수의 전문가분들에게서 그들의 고귀한 의견을 청취하고 이를 설계 및 시공에 적극 활용하고 있습니다.

항상 고민하고 노력하는 자세로서 귀하의 고민을 해결해 드리도록 하겠습니다.

1. 회사의 개요 -현황&연혁

회사 현황

회사명 : (주)한서건설

주소 : 인천광역시 서구 청라동 96-1

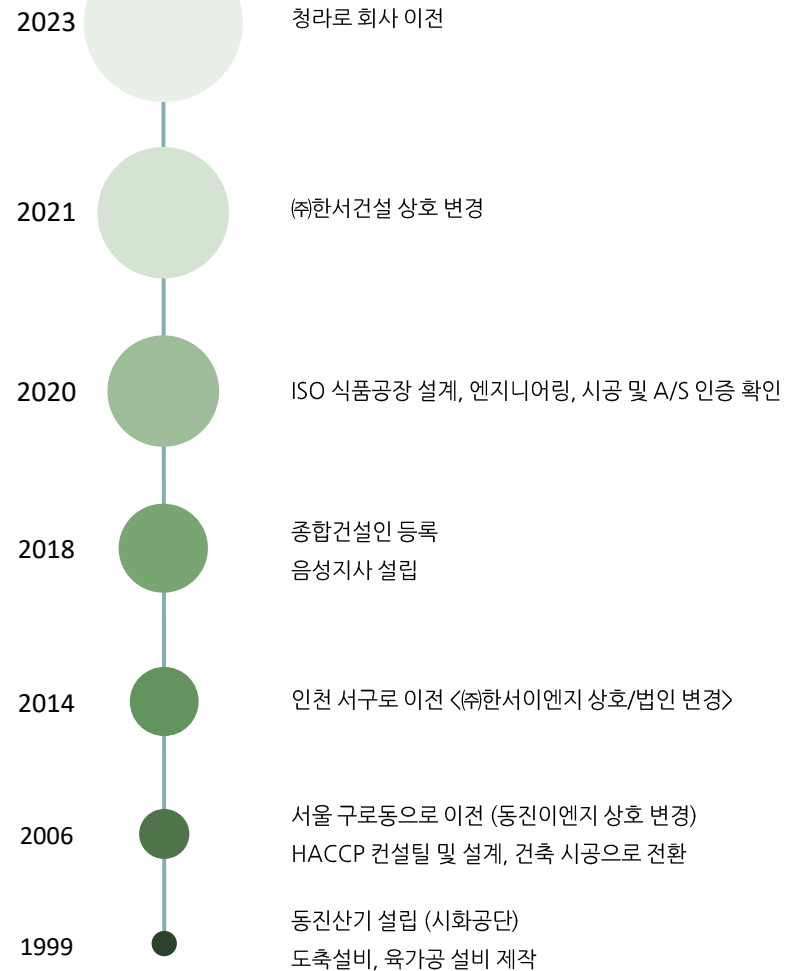
전화 : 032-561-2623

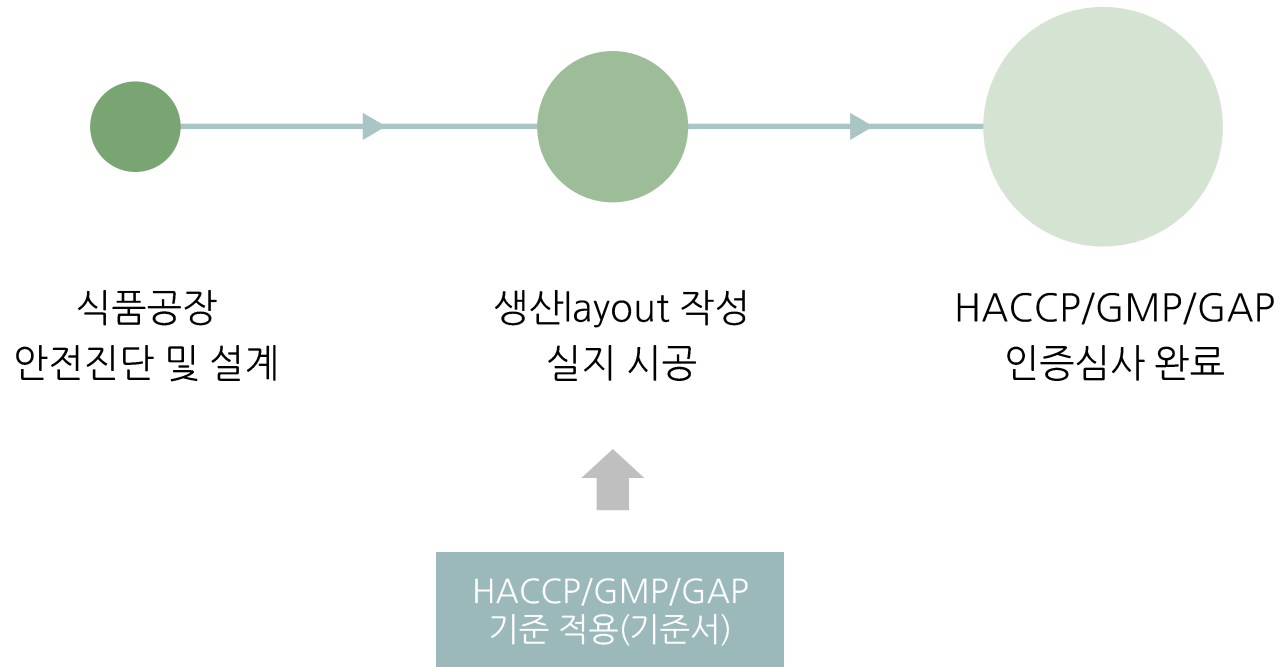
팩스 : 032-568-9824

HOME PAGE : www.hanseo-eng.com

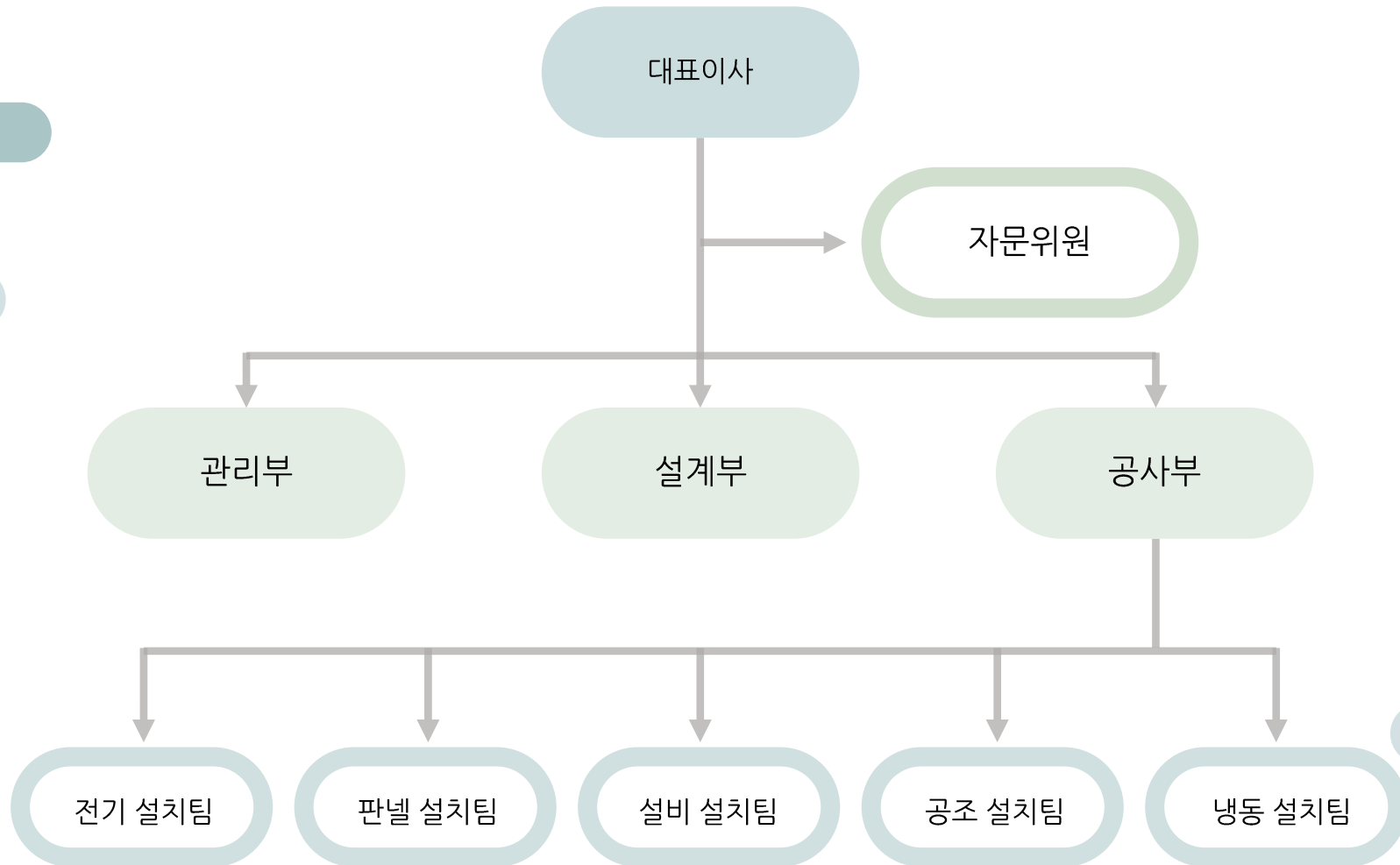
E-MAIL : hanseo-eng@hanmail.net

HISTORY





1. 회사의 개요 -조직도





김창남 박사

- ▶ 연세대학교 식품생물공학과 공학박사
- 한국보건산업진흥원 연구원 역임
- (전)오산대학교 호텔조리계열 겸임교수
- (전)김창남식품연구소 대표이사
- (전)세스코 전문위원
- (전)식약처 HACCP평가위원
- (전)보건산업진흥원 HACCP교육훈련 강사
- (현)혜전대학교 제빵학과 부교수(식품위생학)



조형용 박사

- ▶ 연세대학교 식품생물공학과 공학박사
- (전)전주기전여자대학 식품과학과 교수
- (전)전라북도생물산업진흥원 원장
- (전)경기대학교 이과대학 식품생물공학과 겸임교수
- (전)(주)다손식품연구소 소장
- (전)(주)바이오벤 대표이사
- (현)CHA의과대학 식품공학과 교수



김병철 박사

- ▶ 전북대학교 화학공학부 공학박사
- (전)전북대학교 공업기술 연구센터 주임연구원
- (전)(재)전북생물산업진흥원 책임 연구원
- (현)(주)다손식품연구소 연구실장



“HACCP(Hazard Analysis Critical Control Point) = 식품위생안전에 대한 기준”

생산-제조-유통의 전 과정에서 식품위생에 위해 요소를 분석하여 안전성을 확보하는 제도입니다.

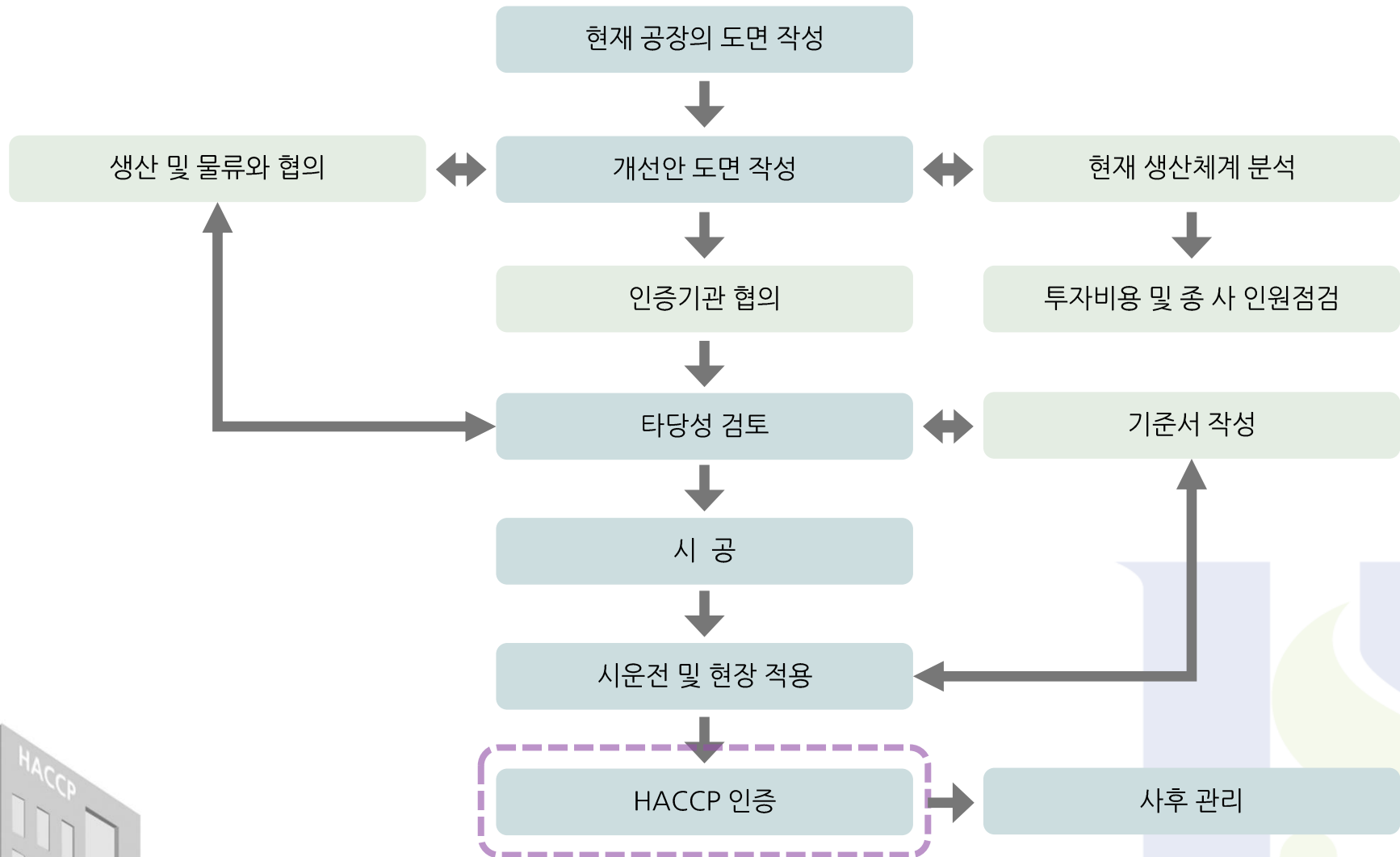
우리나라는 1995년부터 HACCP 규정 신설을 시작으로, 초기에는 미국 FDA의 GMP기준을 그대로 받아들여 국내의 실정에 맞지 않고 엄격한 기준으로 업체들의 중복투자와 시행착오가 많았으나,

점차 한국적 실정에 맞게 보완 수정되어 현재에 이르고 있습니다.

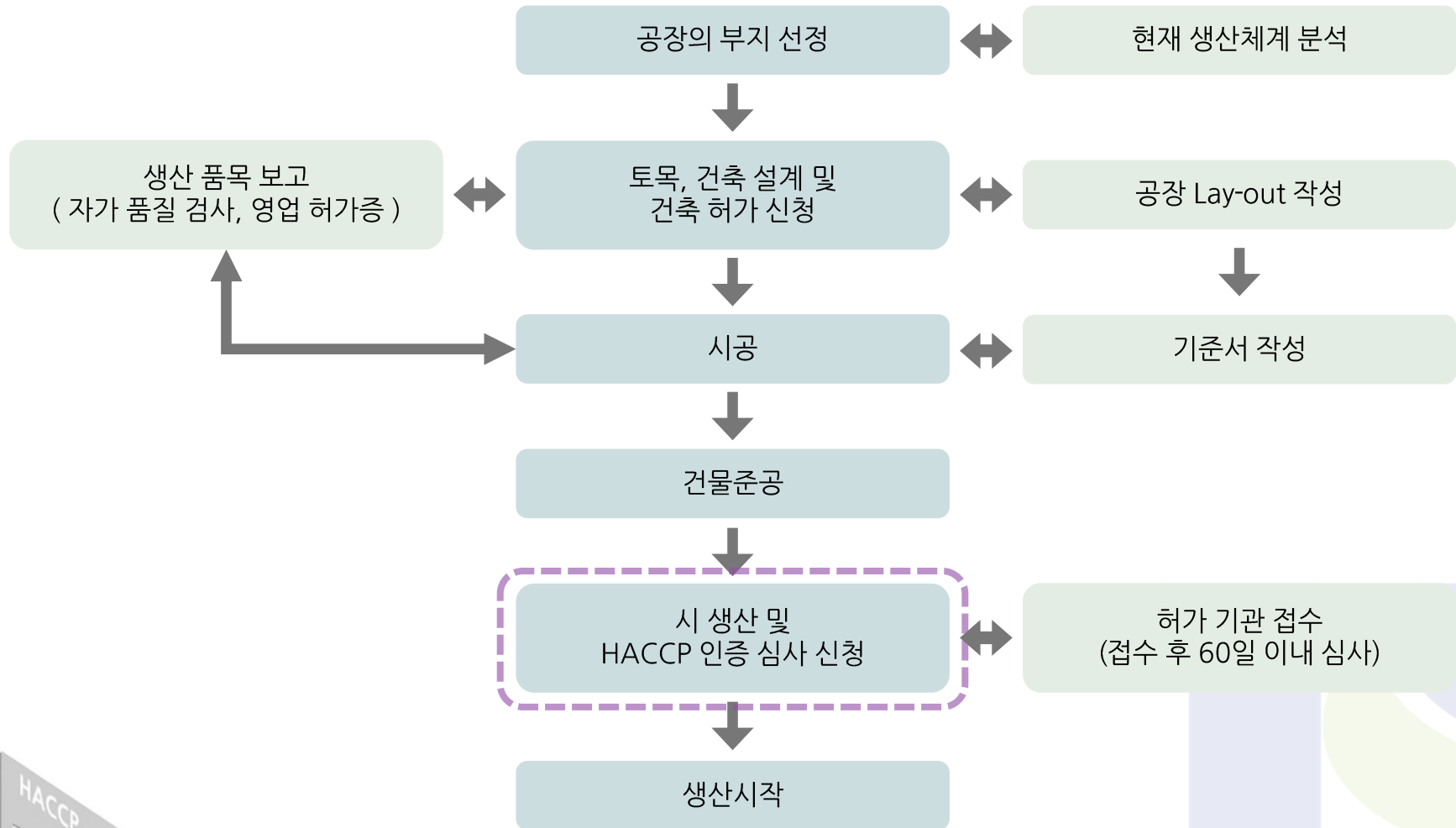
현재 HACCP인증을 주관하는 부서는 “한국식품안전인증원”으로 인증 및 지원업무를 수행하고 있고, 식약처는 사후관리를 담당하고 있습니다.

7개 원칙과 원칙을 위한 12개 절차를 통해 작업장의 위생상태 점검 및 생산 관리를 잘 운영하면 어려울 것은 없는 제도이며, 마땅히 지켜야 하는 제도입니다.

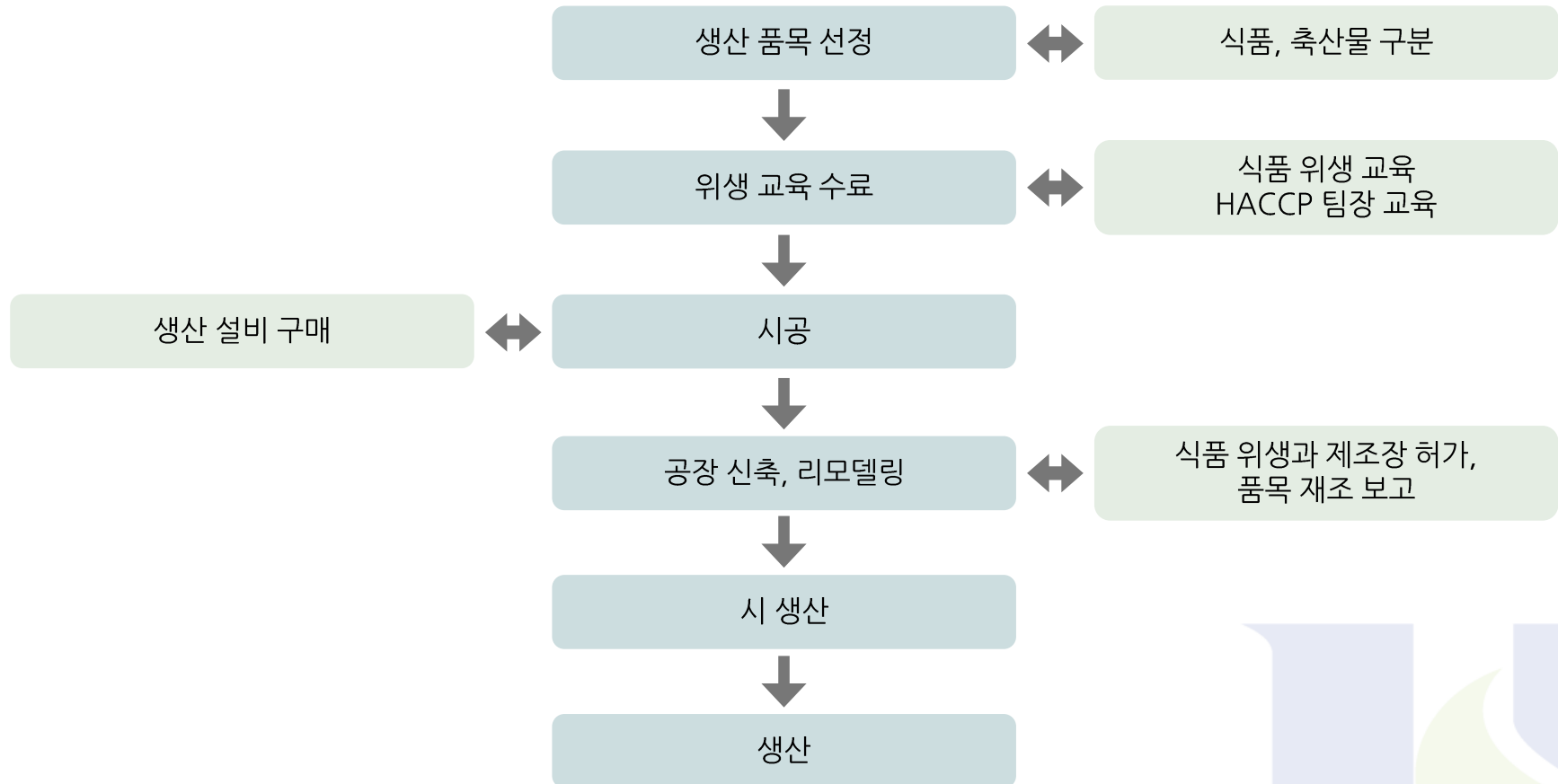
2. 사업의 소개 -HACCP 인증을 위한 단계 (기존공장 개수)



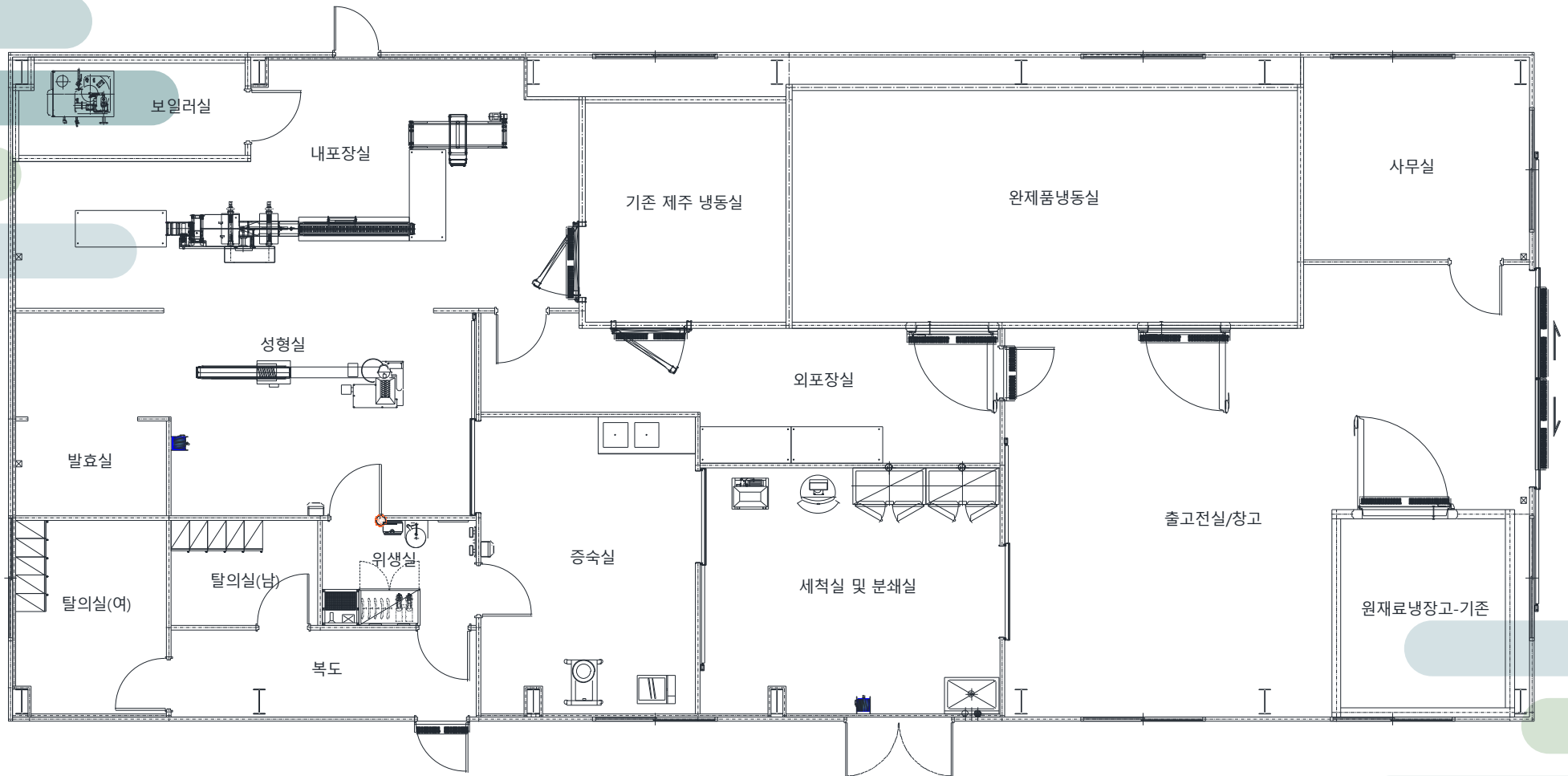
2. 사업의 소개 -HACCP 인증을 위한 단계 (신규공장)



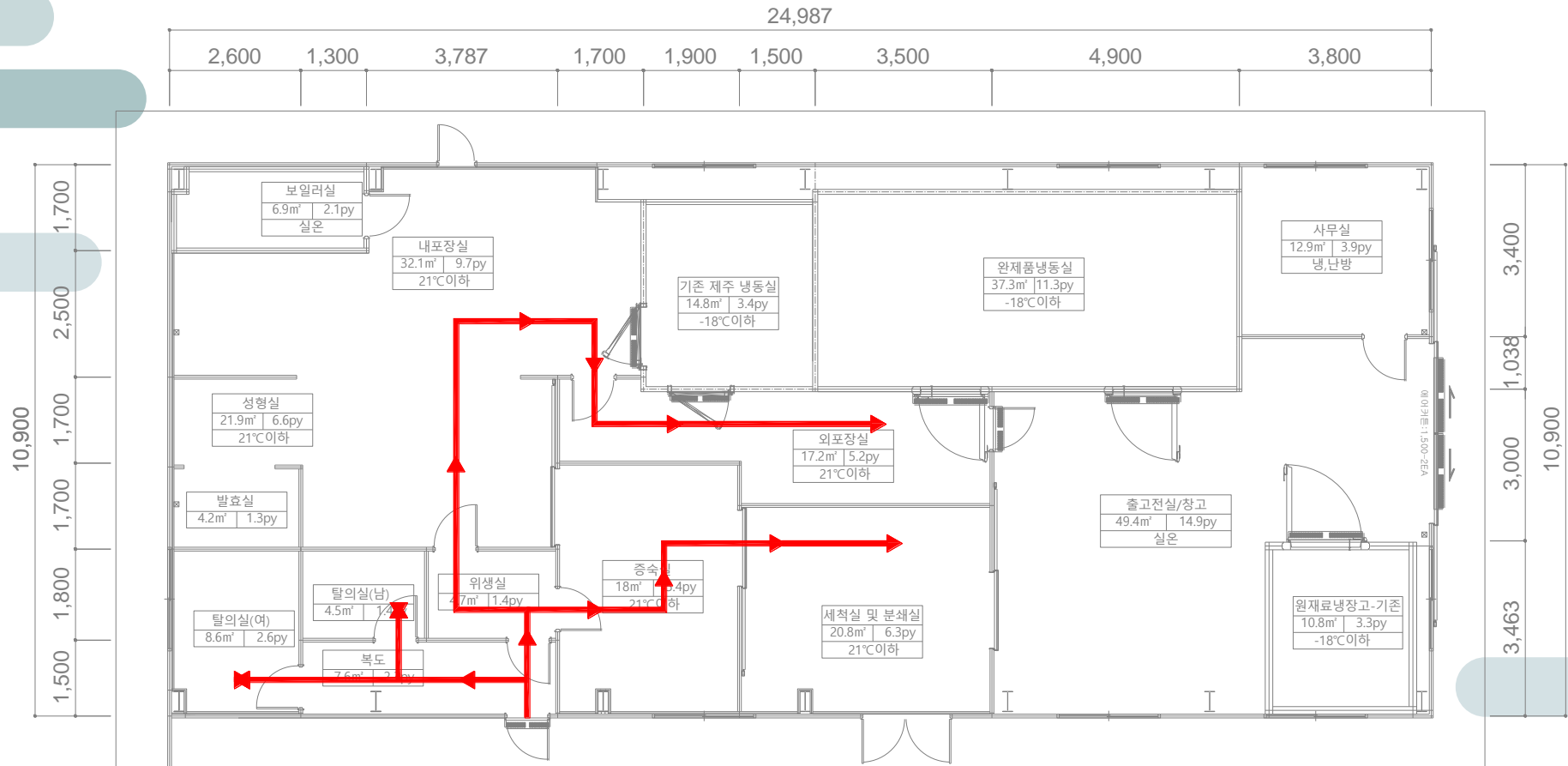
2. 사업의 소개 -HACCP 인증을 위한 단계 (신규 식품 사업자)



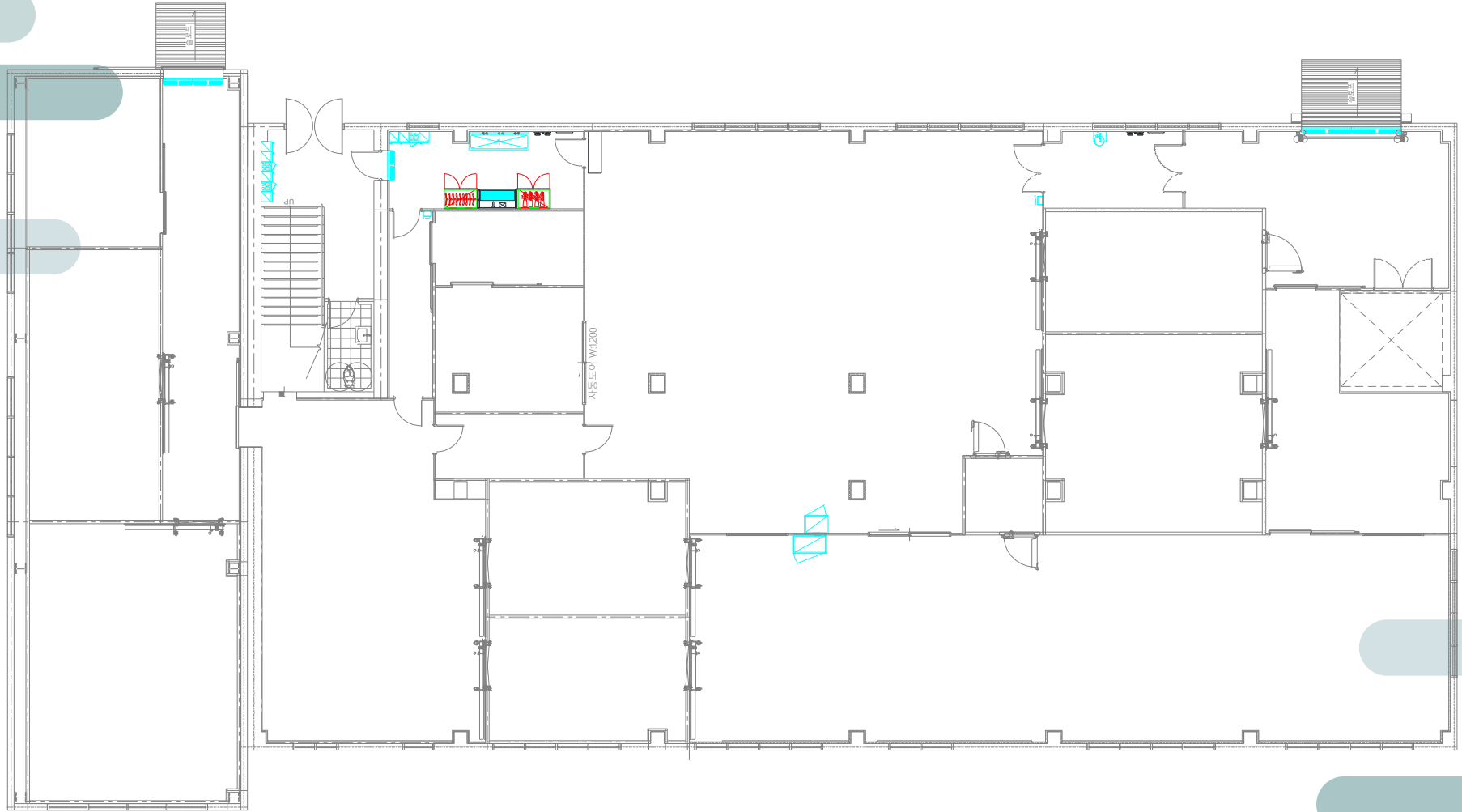
2. 사업의 소개 -도면예시



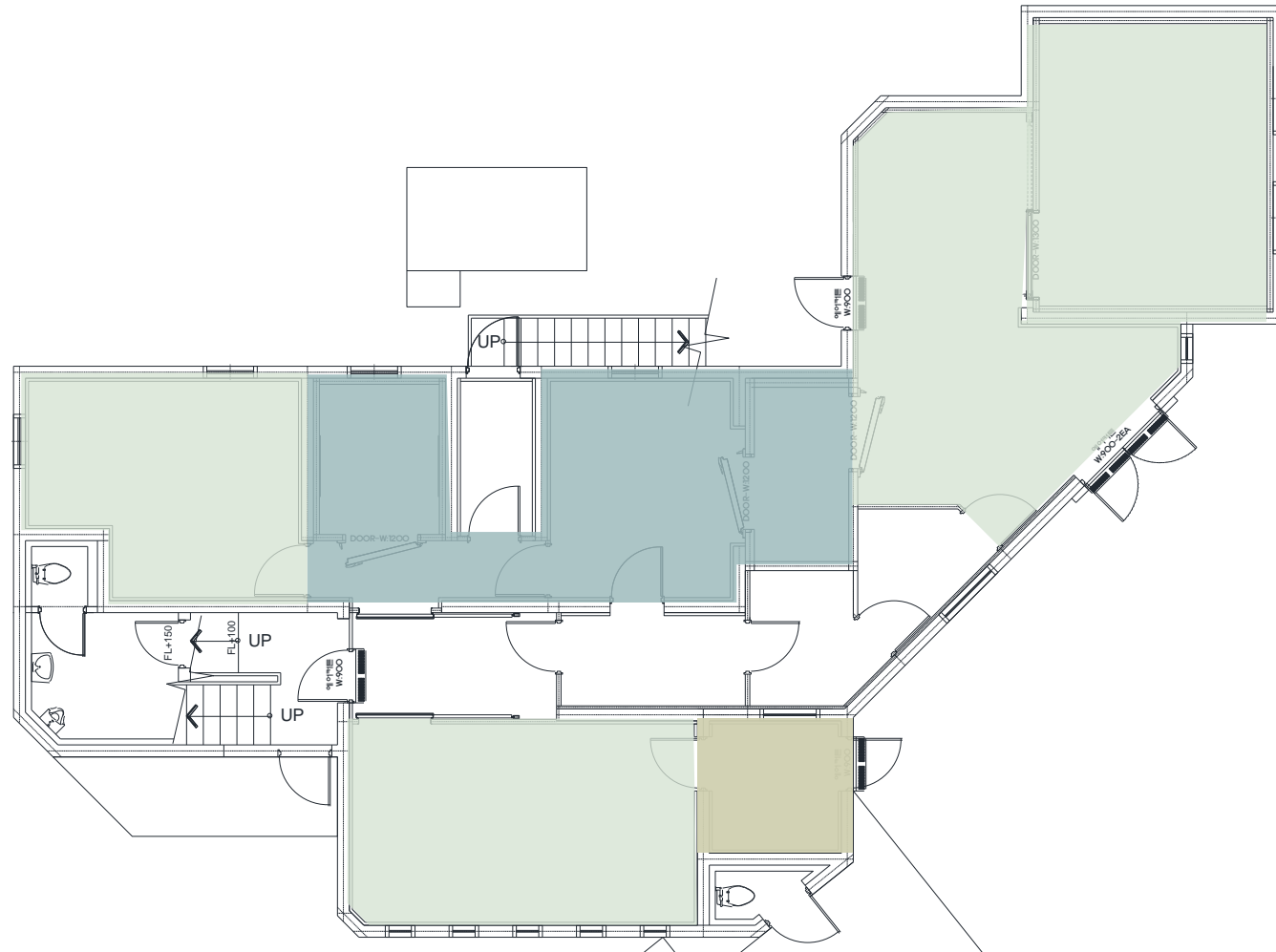
2. 사업의 소개 -도면예시(동선도)



2. 사업의 소개 -도면예시(위생장비)



2. 사업의 소개 -도면예시(청결구획도)



청결구역



준청결구역



오염구역

3. 시공실적

-주요실적

2006

2010

- 성우식품 (젓갈/반찬) 리모델링
- 참토원 (황토화장품) 리모델링
- 산림조합중앙회 임산물 사업소 (임산물) 신축
- 참토원 (황토화장품) 리모델링
- 산림조합중앙회 임산물 사업소 (임산물) 신축
- 이엔지바이오 (건강 기능식 음료) 리모델링
- 조인식품 (김치류) 리모델링
- (주)모음 (즉석식품) 리모델링
- 맛있는 상상 (즉석식품) 리모델링
- 한우리식품 (묵류) 리모델링
- (주)엄마사랑 (선식/건강기능식품) 신축
- 대구축산유통 (육가공) 리모델링
- 반도수산 (수산물) 리모델링
- 산림조합중앙회 임산물 사업소 (임산물) 리모델링
- 군인공제회 제일식품 (두부류) 리모델링
- 제주시 산림조합 산채류 가공 유통센터 (임산물) 신축
- 글로리아수산 (전복) 리모델링
- (주)브레드가든 (초코릿) 리모델링
- 종구면식품 (장류) 리모델링
- 생태유아공동체 식품작업장 (유기농식품) 리모델링
- 소양강 식품 (떡류) 리모델링
- 부여밥 영농조합 법인 (밥) 리모델링
- (주)아름터 (소스류) 리모델링
- 비엔지 식품 (치즈포) 리모델링
- 서신식품 (두부류) 배관설비
- 케인엔푸드 (임산물) 신축
- (주)일해 (건조과일) 리모델링

3. 시공실적

-주요실적

2011

2019

- 호원당 (떡/한과) 리모델링
- (주)아오스 (소스류) 리모델링
- (주)산채원 (학교급식) 신축
- 푸른농수산 (수산물) 신축
- 청송과채쥬스 (과일음료) 총괄감리
- (주)다스론 (건강기능식품) 개축
- 교촌치킨 (소스류) 개축
- 원푸드 스토리 (쌀) 리모델링
- (주)지비오 (육가공) 리모델링
- (주)남면지엔지 (마늘) 신축
- 소복 (디저트) 리모델링
- 빅푸드 시스템 (케익/머핀) 리모델링
- 철은 인터내셔널 (마카론) 리모델링
- (주)향진축산 (육포) 신축
- (주)더푸른 식품 (순대) 증설
- 농업회사법인 (주)한수 (마늘/생강) 신축
- (주)진산비버리지 (음료) 신축
- 우봉식품 (냉동만두) 개보수
- 성필립보 생태마을 (분말청국장) 증축
- (주)세종 에브리푸드 (냉동피자/케익) 증축
- (주)청도굿푸드 (야채전처리) 증축
- (주)맘스쿡 (단체급식) 개수공사
- (주)자연나라 (계란가공) 증축
- 떡이오 (떡) 개수공사
- (주)원주떡방 (감자떡) 신축
- 농업회사법인 땅끝두레(주) (유채유) 설비/증축
- 롤링핀컴퍼니 (피자 생지) 개수공사
- (주)길식품 (순대) 냉동창고

3. 시공실적

-주요실적

2020

- (주)대로에프엔비 (추출라인) 증축
- (주)태시 (마스크) 클린룸
- 베리굿 (딸기잼) 신축
- 닥터스바이오 (마스크) 클린룸
- 우인FCC (마스크) 클린룸
- 제일건강 (분말형비타민제) 개수공사
- 신화유통 (냉동 수산식품) 개수공사
- 하남유통 (무채) 개수공사
- 비스코티하우스 (쿠키) 개수공사
- 원일F&F (조미료) 개수공사
- 인천서구 자원봉사센터 리모델링
- (주)이우INC (돈까스) 개수공사
- (주)아펠 (앞치마) 재축
- 사랑방식품 (떡류) 신축
- 삼원식품 (두부) 신축
- (주)에스엠엔터프라이즈 (반찬류) 개수공사
- (주)테이스티나인 (반찬류) 개수공사
- 절미당 (떡) 개수공사
- (주)명세 (육가공) 개수공사
- 도리깨침 (반찬류) 개수공사
- 설로인주식회사 (육가공) 개수공사

3. 시공실적

-시공사진

기기설비



기기설비2



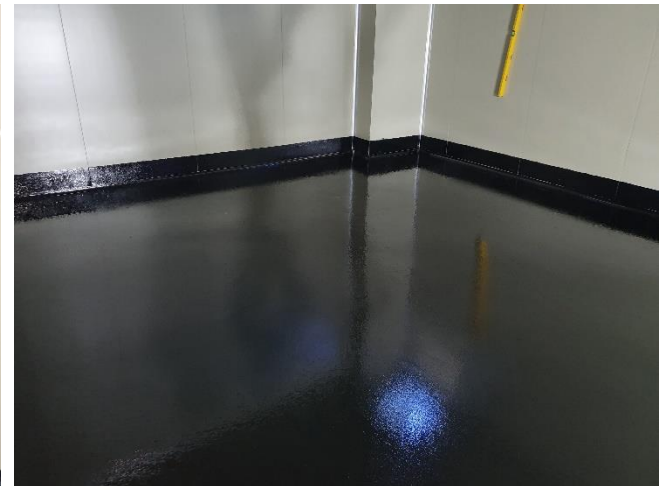
3. 시공실적

-시공사진

도어



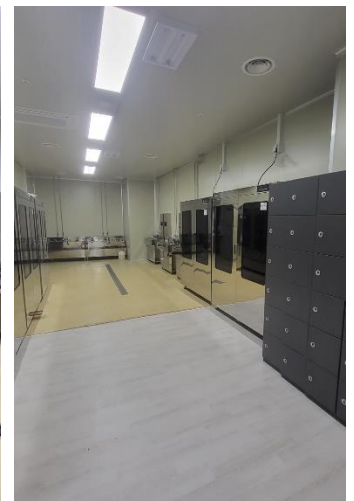
바닥시공



3. 시공실적

-시공사진

위생장비



판넬



KS (주)한서건설
HANSEO CONSTRUCTION CO.,LTD.

